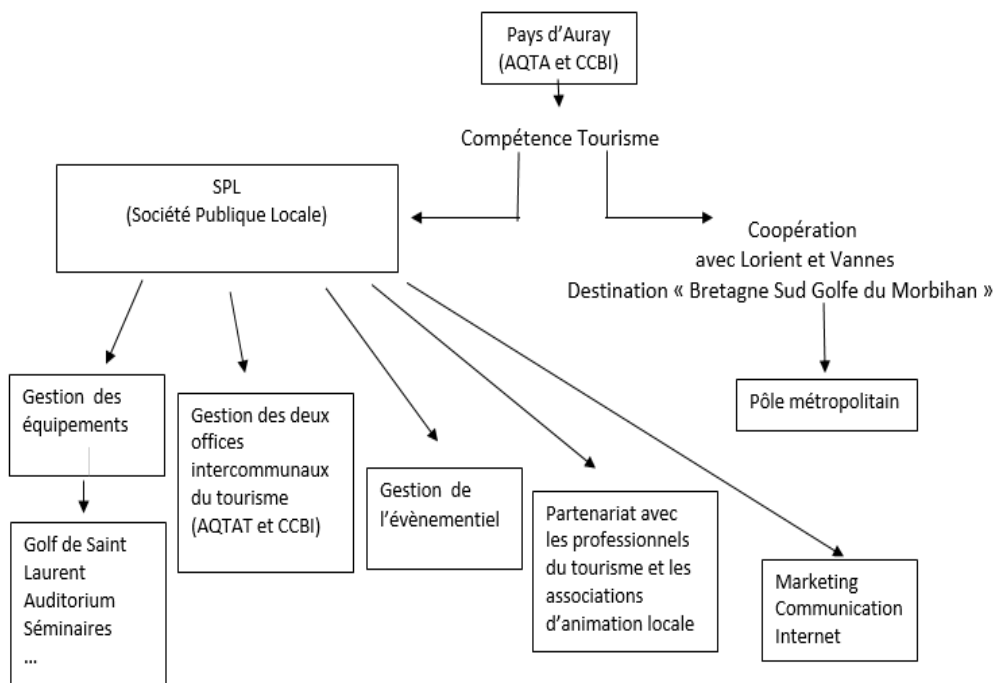


L'organisation touristique pourrait se traduire par le schéma stratégique suivant :



Avec le concours financier de la Région Bretagne et du Pays d'Auray



Nous contacter : Conseil de Développement du Pays d'Auray  
Porte Océane – 40 rue du Danemark – BP 70 447 – 56 404 AURAY Cedex  
Mail : [codepa@pays-auray.fr](mailto:codepa@pays-auray.fr)  
Site : [www.codepa.wordpress.com](http://www.codepa.wordpress.com)  
Tél. : 02 97 56 45 45



## Le Tourisme sur le Pays d'Auray

*Quelle stratégie mettre en place pour développer un tourisme de qualité en Pays d'Auray ?*

Depuis de nombreuses années, les communes, avec les professionnels du tourisme et des associations, ont œuvré pour faire du Pays d'Auray un territoire accueillant et ce grâce à des paysages et des patrimoines préservés, à des actions de promotions et d'accueil notamment par le développement d'un tourisme majoritairement non marchand.



Au cours des travaux menés depuis 2015 par les différentes commissions du Conseil de Développement du Pays d'Auray, la question du tourisme est apparue comme transverse et essentielle en termes d'attractivité et de développement économique, culturel et social du Pays d'Auray.

Il a donc été utile de travailler à la mise en commun des questionnements posés et des avis formulés par lesdites commissions sur le sujet.

De plus, les évolutions législatives, notamment avec la loi NOTRe qui redéfinit la compétence Tourisme, amène le Codepa à s'inscrire dans la réflexion menée actuellement par le Pays d'Auray et la Communauté de communes Auray Quiberon Terre Atlantique.

Contribution réalisée dans le cadre d'un comité de pilotage regroupant :

- les membres du bureau du Codepa
- les animateurs des commissions du Codepa

Synthèse – juillet 2016

## CONSTATS

### 1) **Une population touristique fortement marquée :**

Le Morbihan est ciblé comme une destination familiale, seniors actifs et retraités : cela se confirme pour le Pays d'Auray, ce sont en effet, les plus de 60 ans qui réalisent le plus de nuitées (+ de 1/5) et plus de 40 % des séjours sont réalisés en famille.

### 2) **Des sites remarquables avec un environnement à protéger :**

Les espaces côtiers du Pays d'Auray constituent l'élément majeur de son attractivité et de son développement touristique. S'y ajoutent des espaces de qualité à fort intérêt écologique (la mer et la forêt) formant d'importants foyers de biodiversité et un patrimoine architectural et historique non négligeable (portuaire, mégalithique, religieux et militaires) qui renforcent son intérêt et sa notoriété.

### 3) **Un afflux de voyageurs attendus :**

Le Pays d'Auray est aussi ouvert sur le Monde, bien connecté aux réseaux nationaux, internationaux et cela va se renforcer avec l'arrivée de Bretagne Grande Vitesse (BGV) et de la fibre optique, et la réalisation du Pôle d'Echange Multimodal (PEM) de la gare TGV d'Auray.

### 4) **Les réponses en termes d'accessibilité, de mobilité et d'accueil sont loin d'être satisfaisantes, notamment en raison :**

- d'une activité touristique quasi exclusivement liée à la saison estivale et aux vacances scolaires
- de l'absence de mise en œuvre d'un schéma de déplacement, malgré la présence d'un axe ferré pouvant constituer l'ossature d'un réseau interurbain
- d'un hébergement majoritairement non marchand alors que les structures hôtelières ont un taux d'occupation d'environ 50 %



## PRÉCONISATIONS

### 1. **Les outils d'une stratégie de développement**

#### ***Une stratégie de développement inscrite dans une stratégie régionale***

- développer l'implication des collectivités et des acteurs du tourisme
- prendre appui sur une structuration du territoire adéquate sous une seule autorité mais avec une autonomie de fonctionnement
- baser les actions sur les bassins de fréquentation et la notoriété des sites de visites ou de villégiatures
- diversifier l'évènementiel et développer l'existant
- créer des parcours thématiques et itinérants afin de drainer le territoire
- favoriser un tourisme pourvoyeur d'emplois durables
- coopérer avec les Pays de Vannes et Lorient

### 2. **La valorisation et l'affirmation de l'identité du territoire**

#### ***Le tourisme en Pays d'Auray doit s'appuyer sur la valorisation de ses atouts environnementaux et du savoir-faire des différents acteurs du territoire***

- développer les capacités du territoire à se faire valoir et à recevoir
- prendre appui sur le numérique et sur les structures et équipements existants
- innover par la coopération
- mutualiser les moyens
- mener une approche à partir des besoins des touristes

### 3. **La détermination des actions de promotion et de développement**

#### ***Mettre le touriste au cœur du projet de développement touristique***

- déterminer le profil des touristes actuels et futurs
- développer l'accessibilité et l'accueil
- identifier les acteurs à mobiliser
- lister les outils utiles
- faire le bilan des saisons touristiques (niveau de satisfaction)