

1)

FICHE TECHNIQUE

CONSEIL DE DEVELOPPEMENT Val d'Ille Aubigné

INFORMATIONS GÉNÉRALES ET HISTORIQUES

Nom : Conseil de développement du Val d'Ille-Aubigné

Date de création : 4 mai 2017

Origine du CD : Communauté de communes Val d'Ille-Aubigné



2) STATUT ET ORGANISATION



ITEMS	RÉPONSES		COMMENTAIRES
PÉRIMÈTRE DU CD	Pays		Rennes
	EPCI (une ou plusieurs)	1	Communauté de communes (19 communes)
	Nombre d'habitant.es		36 500
STATUT	Si « informel », en quoi ?	X	Dépend de la CC
QUALITÉ DES LIENS AVEC L'EPCI <i>(fréquence des rencontres, type de relations)</i>	Élu.e.s		Via l'animatrice
	Agent.e.s		Via l'animatrice
	Liens fonctionnels/hiérarchiques		Commande/saisine -> avis
	Collaboration régulière		
	Distance/absence de rencontre		Rencontres avec Président et VP 1 à 3 fois/an
MATÉRIALISATION DU PARTENARIAT	Informelle	X	Pas de conventionnement officiel. Des souhaits émis de fonctionnement avec délais et attendus
CLARTÉ DES MISSIONS DU CD	À améliorer	X	Assez clair mais méritant plus de formalisation pour éviter les écueils
EXISTENCE D'UN DOCUMENT CADRE INTERNE AU CD	Règlement intérieur		non
	Charte	X	Charte de fonctionnement

CONCLUSION GÉNÉRALE

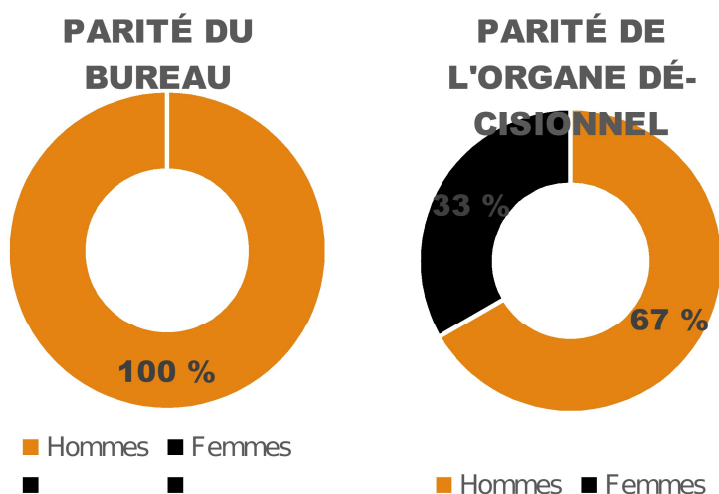
Que pensez-vous du statut et de l'organisation : Satisfaisant ? ~~Insatisfaisant ?~~

Des pistes d'améliorations ? Création d'un cadre pour les saisines (délais, moyens, etc.). Le pacte de gouvernance pourrait être une bonne chose s'il permet de formaliser les échanges mais sans les rendre trop rigides.

3) GOUVERNANCE ET PRISE DE DÉCISION



ITEMS	RÉPONSES		COMMENTAIRES
CD EPCI / PAYS / INFORMEL / AUTRE			
REPRÉSENTANT.ES DE LA GOUVERNANCE ? <i>À compléter / modifier / supprimer selon votre fonctionnement</i>	Autre	X	Volontaires issus de la société civile
	Nombre de personnes	36	Nombre théorique maximum non atteint
	Nombre de femmes	8	24 membres actuellement
	Nombre d'hommes	16	
	Renouvellement de l'instance	Dépend du mandat électif (plus d'obligation avec loi E&C). Candidature, intégration et démission au fur et à mesure (passage en conseil communautaire systématique)	
	Rôle		
	Quels types de décisions sont prises par cette instance ?	L'assemblée plénière se réunit 5 fois/an. Elle valide les avis des GT et tous doc émis par le codev. Elle définit les projets	
	Comment se prennent ces décisions ?	Avis collégial en plénière (vote à main levée mais sans notification)	
	Nombre de personnes	3	Seulement 2 depuis septembre
	Nombre de femmes	0	Diagramme ci-dessous
Nombre d'hommes	3		
Renouvellement de l'instance	annuel par la plénière		
Rôle			
BUREAU DU CD	Quels types de décisions sont prises par cette instance ?	Fonctionnement général (en fonction de l'importance de la demande)	
	Comment se prennent ces décisions ?	Mail, téléphone, réunion	
	Autres rôles	Echanges avec l'EPCI, contact régulier avec animatrice, lien avec le réseau, participation au CUP	



CONCLUSION GÉNÉRALE

Que pensez-vous de la gouvernance et de la prise de décision : Satisfaisant ? **Insatisfaisant ?**

Des pistes d'améliorations ? Avant la fin du mandat, la plénière a travaillé sur des propositions d'améliorations pour une prise de décisions plus simple en bureau, pour définir des modalités plus claires et strictes de fonctionnement avec l'EPCI et pour le renouvellement des membres avec le difficile respect de la parité

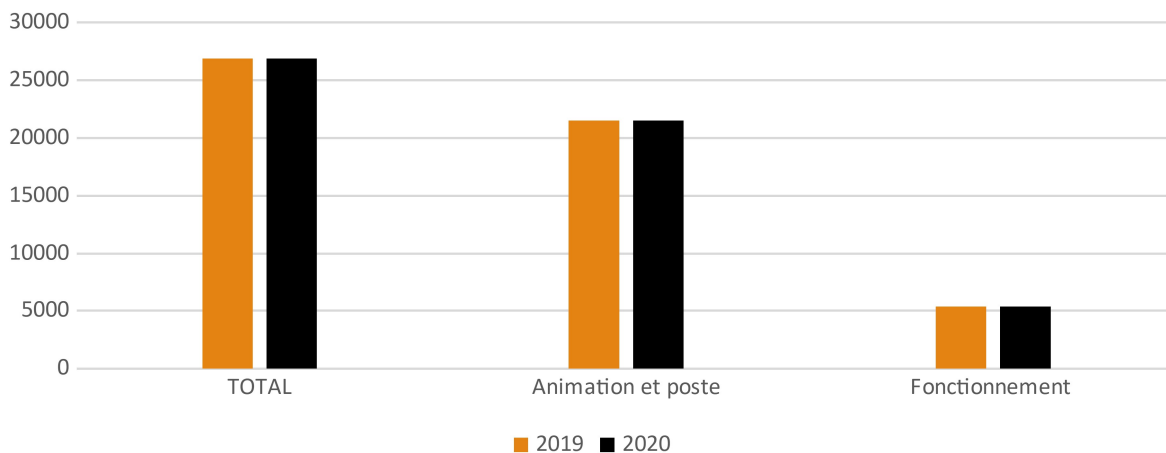
4) MODÈLE ÉCONOMIQUE ET GESTION FINANCIÈRE



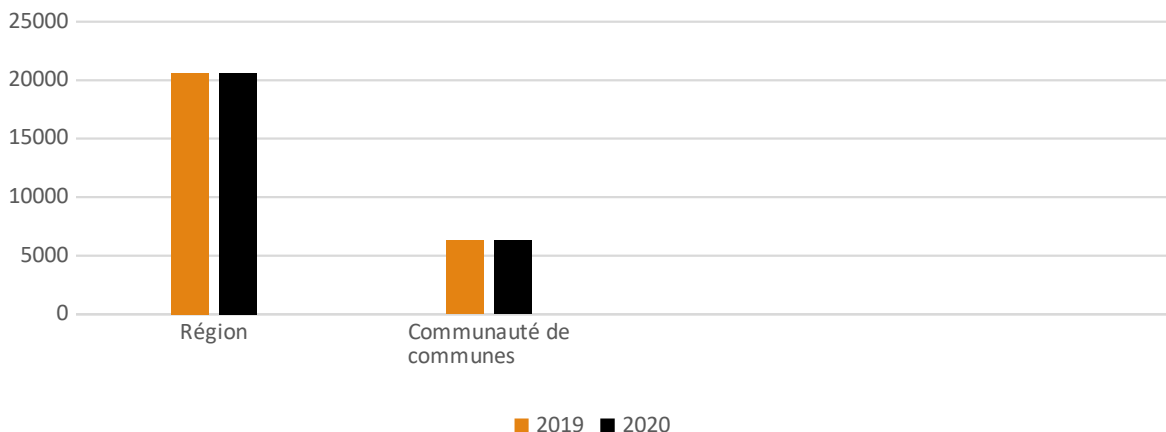
ITEMS	RÉPONSES		COMMENTAIRES
BUDGET TOTAL	2019	26 856 €	Inclus les frais de Budget = lignes dans le budget de la CC
	2020	idem	
DÉPENSES	Total		
	Animation	4 650 €	
	Poste	16 856 €	
	Fonctionnement	5 350 €	
	Projets	/	
	Autre	/	
RECETTES	Total		
	Région	6 250 €	
	Pays		
	Agglomération		
	Fonds propres		
	Autre	20 606 €	Reste sur le budget CC
SUIVI BUDGETAIRE ET SES OUTILS ET COMPTABLE VOS PRINCIPALES PRÉOCCUPATIONS FINANCIÈRES	TOUT	animatrice	Paiement factures et suivi budgétaire par le service compta de la CC mais suivi des lignes du CD par animatrice
	Les subventions		Conditionnement parité et pérennité de la subvention



DÉPENSES DU CD



RECETTES DU CD



CONCLUSION GÉNÉRALE

Que pensez-vous du modèle économique et de la gestion financière : Satisfaisant ?
 Insatisfaisant ?

Des pistes d'améliorations ? Le CD dépend financièrement exclusivement de la CC.

Son budget alloué, demandé en janvier par le CD et voté vers mars par la CC est adaptable (en général moins de demande que prévu).

A noter, en cas d'animation non prévue (cas en 2019), le coût du prestataire peut être pris en charge par la CC.

Aucun petits frais de fonctionnement (bâtiment, matériel, impressions etc.) car intégrés au fonctionnement de la CC.

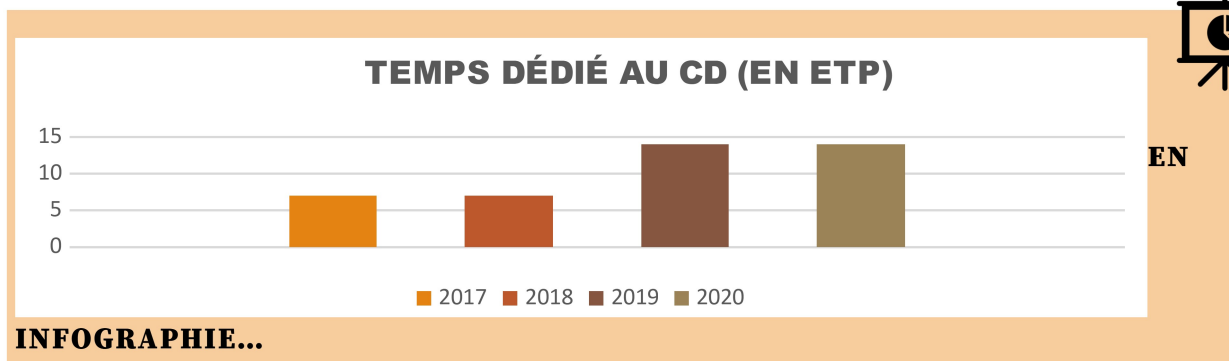
Matériel mis à dispo appartient à la CC

5) RESSOURCES HUMAINES



ITEMS	RÉPONSES		COMMENTAIRES
EMPLOYEUR	EPCI	X	Communauté de communes
TYPE DE CONTRAT	Public	X	Titulaire cat.B
DEPUIS COMBIEN DE TEMPS ÊTES-VOUS EN POSTE ?	Animation du codev depuis la mise en place de l'instance (mai 2017) Mais en poste à la CC, depuis 20 ans (fonction d'animation et de chargée de communication)		
FORMALISÉ PAR :	Informel	X	Mise à dispo
MISE À DISPOSITION DU CD	Temps en ETP	0,4	Théorique...
	Évolution de ce temps ?		Passage de 0,2 à 0,4 en 2019
	Correspond au temps réellement accordé ?	non	Concrètement pas plus de 20/30% sur l'année
	Informelle	X	
AVEZ-VOUS UN INTERLOCUTEUR RH ?	EPCI	X	Pas de contact spécifique dans CD, demande d'augmentation du TT en 2018 par la plénière suite au constat de manque de temps
OUTILS	Fiche de paie	X	Réalisée par CC
	Entretien annuel	X	Par responsable de la CC
	Plan de formation		
	Autre		Echanges avec le bureau pour participation aux formations réseau ou CNCD mais accord par la CC et prise en charge des frais sur budget CC (pas CD)
FICHE DE POSTE	Correspond à vos missions actuelles ?	OU I	Mission d'animation de la participation citoyenne. Le Codev est un « outils ». Mission considérée comme secondaire
	Si non, pourquoi ?		
ITEMS	RÉPONSES		COMMENTAIRES
RÔLE DE LA OU DU SALARIÉ.E	Central	X	Pas de définition claire du rôle de l'animatrice. Lien avec la CC, relais des infos, animation et dynamisation du CD... secrétariat, etc.
	Animation	X	
	Facilitation	X	
COMPÉTENCES MOBILISÉES	Animation	X	Peu d'animation par manque de temps
	Gestion administrative	X	
	Gestion financière	X	
	Mise en réseau d'acteurs	X	
	Vision, prospection, anticipation	X	
	Autonomie	X	
	Force de proposition	X	
Polyvalence, adaptation	X		

	Culture territoriale	X	
RECRUTEMENT	Méthode de recrutement		Mise à dispo agent déjà en poste (grade animatrice)
TURN-OVER	Faible	X	Je suis titulaire en poste, pas le choix sur les missions et pas d'autre agent disponible (pour l'instant...)
	Pourquoi ?		
LES MOYENS HUMAINS SONT-ILS SUFFISANTS ?	Oui	X	Concrètement si le TT était réaliste oui
VOS PRINCIPALES PRÉOCCUPATIONS RH	Gestion		
	Complémentaire santé		
	Contrat de travail		
	Conditions de travail		
	Autre		



CONCLUSION GÉNÉRALE

Que pensez-vous de la gestion des Ressources Humaines ? Satisfaisant ? Insatisfaisant ?

Pistes d'amélioration ?

Il s'agit de la RH de mon employeur qui est la Communauté de communes, donc très spécifique à la fonction publique territoriale.

Concernant les élus et la direction, peu d'engagement vis-à-vis du Codev, pas de véritable reconnaissance.

« Le Codev n'est pas une priorité »

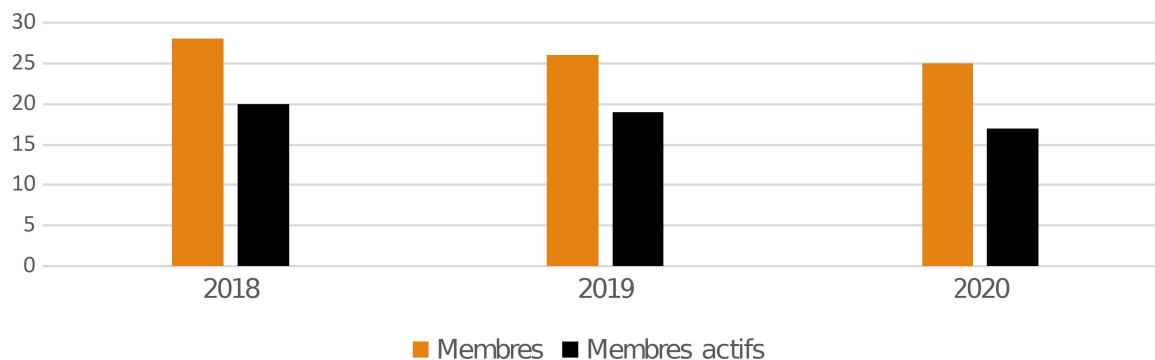
6) MEMBRES ET COMPOSITION DES CONSEILS DE DÉVELOPPEMENT



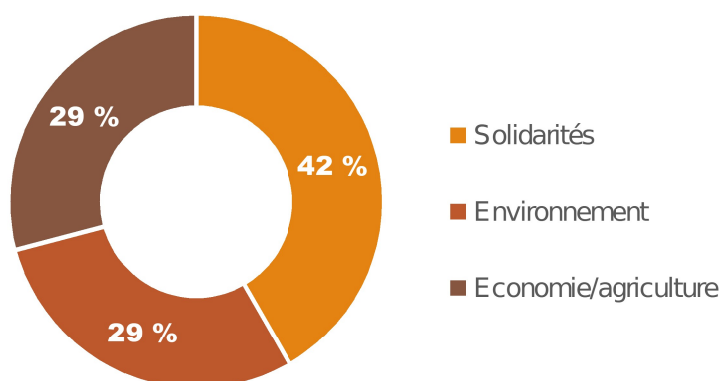
ITEMS	RÉPONSES		COMMENTAIRES
NOMBRE	2018	28	
	Actifs (?)	20	
	2019	26	
	Actifs	19	
	2020	25	
	Actifs	17	
PARITÉ	Hommes	16	
	Femmes	8	
COMPOSITION	Personnes physiques	tous	
	Personnes morales	aucun	
REPRÉSENTATION	Représentation individuelle	tous	Que des personnes physique ne représentant qu'elles-même
	Mandat		Lié au mandat de la CC. Entrée et sortie possible au fur et à mesure
COLLÈGES	Lesquels ?	3	Solidarités, Environnement et Economie/agriculture
	Collège citoyen	tous	Pas de représentations autres. Collèges structurant mais non utilisés en pratique
MODE DE RENOUVELLEMENT OU DE RECRUTEMENT	EPCI		Proposition de membres en début de mandat
	EPCI sur proposition du CD		Durant le mandat, demande du CD pour départ ou intégration
	Appel à candidature		Fait régulièrement dans la presse, sur les supports de comm de l'EPCI
	Recrutement direct		
	Cooptation		Le + souvent depuis l'installation
	Autre		
COMPÉTENCES DES MEMBRES	Expérience professionnelle		Originaires de professions variées, actif ou retraité
	Connaissances sur un ou plusieurs sujets		Très large
	Appartient à une structure du territoire		A part associatif non
	Culture territoriale		Environ 1/3
	Autre		



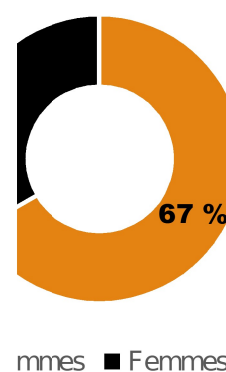
MEMBRES



COLLÈGES DE MEMBRES



PARITÉ



CONCLUSION GÉNÉRALE

Que pensez-vous de la composition du Conseil de Développement ? Satisfaisant ?

Insatisfaisant ?

Pistes d'amélioration ?

Réflexion qui sera menée dans un 2nd temps après la décision de renouveler le codev par la CC.

Souhait de conserver le fonctionnement sans représentation de la société civile organisée mais uniquement en individuel. Bonne représentation de la population (ages, CSP, intérêts, opinions politiques etc.)

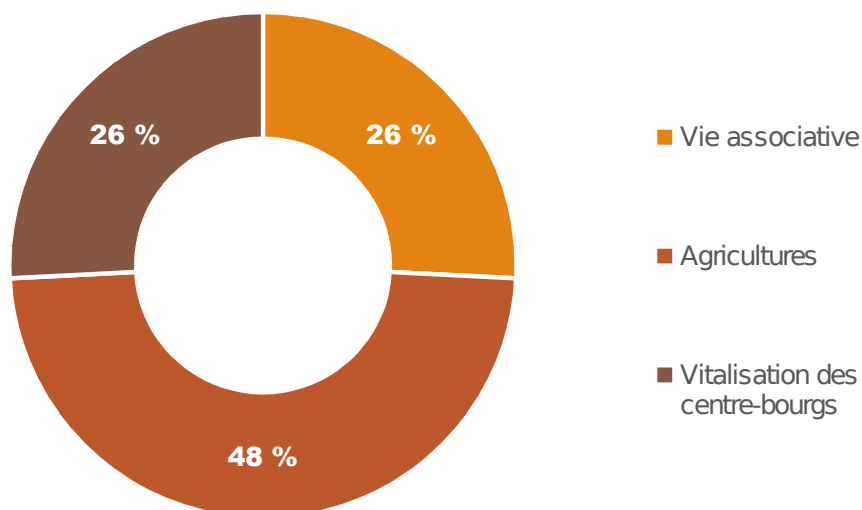
Proposition à la CC de supprimer les collèges... pas vraiment d'intérêts



ITEMS	RÉPONSES	COMMENTAIRES	
ORGANISATION	Commissions ou groupes de travaux	Les 2	
	Lesquels ?	3 collèges formels (cf. plus haut)	
	Fixes	Groupes de travail mis en place en fonction des sujets	
	Ponctuels		
	Saisines ou auto-saisines ?	Les 2 sont travaillé par les GT	
SERVICES "SUPPORTS" AU SEIN DU CD ?	Communication	GT non mis en place, souhaité mais repoussé plusieurs fois	
	Gestion financière	bureau	
	Gestion technique / logistique	bureau	
	Recrutement et adhésions	en plénière	
	Autre		
ANIMATION	Responsable de l'animation	bureau	
	Nombre de référent.es par commission	1 membre du bureau (en théorie)	
	Désignation des référent.es	Election du bureau en plénière 1 fois/an	
	Méthodologie des GT		Choix en validation d'un thème en plénière puis appel à participation en plénière. Envoi d'un sondage date 1 ^{ère} réunion aux membres intéressés (en général à tous pour les retardataires) puis lors de la 1 ^{ère} réunion définition d'un responsable du GT, des résultats attendus, du planning etc.)
	Restitution du travail	En plénière	
	Évaluation du travail	Envoi à la CC – aucun retour depuis 2017	
Autre			
MOBILISATION	Méthode de mobilisation	/	
	Méthode de mobilisation des jeunes	/	
RECONNAISSANCE DU TRAVAIL PAR LES ÉLU.ES	Forte		
	Moyenne	X	
	Faible		
	Pourquoi ?	Peu de connaissance du CD (surtout à l'échelle communes), pas de reconnaissance hormis présentation du RA annuel avec félicitations mais pas de retours réels	



GROUPES DE TRAVAIL 2019-2020



CONCLUSION GÉNÉRALE

Que pensez-vous de l'organisation des groupes de travail ? Satisfaisant ? Insatisfaisant ?

Pistes d'amélioration ?

Améliorer les objectifs attendus et rendre + efficace le travail (important) réalisé. Besoin de plus de rigueur et d'accompagnement

8) COMMUNICATION ET VIE ASSOCIATIVE



ITEMS	RÉPONSES	COMMENTAIRES
COMMUNICATION DU CD	Membres du CD	Mail
	EPCI	Mail, courrier et via animatrice
	Site	1 page sur site de la CC
	Réseaux sociaux	1 page mais non utilisée
	Feuille d'adhésion	1 formulaire en ligne + PDF sur site de la CC
	Flyers de présentation	Prévus depuis 2 ans
	Charte graphique	non
	Autre	
COMMUNICATION DES PROJETS	Membres du CD	Mail et en direct en plénière
	EPCI	Par mail et courrier pour avis saisines, pour autosaisines
	Site	Page sur site CC
	Réseaux sociaux	
	Communes	
	Presse	Article pour évènement
	Structures relais, lesquelles ?	Asso dont font parti les membres
	Autre	Dans le magazine de la CC, 1 article (1/3 page) tous les 2 mois (chaque n°) mais très peu de retour
PARTICIPEZ / ORGANISEZ-VOUS :	Une ou des rencontres pérennes ?	non
	Lesquelles ?	Participation au réseau breton CUP
	La ou les rencontres permettent-elles de fédérer ?	Pour le moment le réseau a servi essentiellement d'aide pour le fonctionnement, la mise en place, le suivi, la loi, etc. Souhait de participer plus à l'animation mais manque de temps et d'investissement des membres
QUELS TERMES CORRESPONDENT (OU PAS) À VOTRE CD ?	Dynamisme et motivation	
	Écoute et solidarité	X
	Pertinence	X
	Efficacité	
	Professionalisme	X
	Convivialité	X
	Méthode	
	Autre	

CONCLUSION GÉNÉRALE

Que pensez-vous de la communication et de la vie associative ? Satisfaisant ? **Insatisfaisant** ?

Pistes d'amélioration ?

Manque de communication du CD vers population et vers élus communaux, le GT sur ce thème n'a pas réussi à se mettre en place et sujet toujours reporté en plénière,

Par manque d'un bureau moteur, les décisions trainent en longueur et l'animatrice ne peut pas (doit pas) s'en charger seule !

amélioration prévue avec le nouveau mandat (bonnes résolutions)



OBJECTIF DU DOCUMENT

L'objectif de cette fiche technique est de faire état de la diversité des CD bretons mais aussi de leurs difficultés communes. Il pourrait se montrer utile dans les cas suivants :

- Connaissance des grandes données et des tendances au niveau du Réseau
- Lobbying (en cas de modifications du cadre législatif, financier de nos CD)
- Capitalisation des actions menées par les CD et communication
- Évaluation
- Etc...

➔ **Cette fiche technique est aussi un outil individuel à manipuler, utiliser, modifier pour votre usage. Elle sert de base à la réalisation de statistiques, de documents de communication, d'une analyse qualitative du CD et de tout ce qui pourrait vous sembler utile.**

Aucune obligation de réponse : ce document est une proposition. Il répond à un besoin d'interconnaissance entre les CD et peut servir de base pour un fichier commun, partagé, adaptable et actualisable grâce à sa mise en ligne.

➔ **Si certaines données sont trop sensibles à renseigner, il est possible de laisser des champs libres. Cependant, il faut veiller à ne pas perdre l'intérêt du document avec des fiches trop hétérogènes.**

DÉTAILS TECHNIQUES

- **Présentation des tableaux**

Exemple :

ITEMS	RÉPONSES		COMMENTAIRES
QUALITÉ DES LIENS AVEC L'EPCI <i>(fréquence des rencontres, type de relations)</i>	Élu.e.s		Les relations avec les élu.es sont très bonnes / bonnes / moyennes / mauvaises. Pourquoi ?
	Agent.e.s		Les relations avec les agent.es de l'EPCI sont très bonnes / bonnes / moyennes / mauvaises. Pourquoi ?
	Liens fonctionnels/hierarchiques	X	Il existe des liens hierarchiques avec le Conseil Communautaire. Ceux-ci sont inscrits dans une convention de partenariat etc ...
	Collaboration régulière		
	Distance/absence de rencontre	X	1 rencontre en 2019 0 rencontre en 2020
PARITÉ	Hommes	15	
	Femmes	5	

1) Cocher ou chiffrer dans la colonne « réponses » : cette double colonne permet de cocher ou alors d'indiquer des éléments chiffrés.

2) Possibilité de cocher plusieurs cases : dans l'exemple ci-dessus, il peut y avoir des liens hiérarchiques avec l'EPCI et aucune rencontre effective avec le CD. Dans ce cas, il faut cocher les deux cases.

3) Détailler dans la case « commentaires » : cette case permet de détailler les réponses. L'idéal est de donner un maximum d'informations dans chaque rubrique pour pouvoir ur le fonctionnement

- **Modification des réponses** : ce document souhaite faire état des points communs et des différences entre les CD. Il devra donc être adapté à des situations différentes. Même remarque que précédemment : il faut veiller à conserver son intérêt et ne pas individualiser tous les items. Le document doit donc être le plus adapté à toutes ces situations avant d'être diffusé.

→ Dans plusieurs sections les diagrammes ont été multipliés pour donner des exemples possibles. Ils peuvent être supprimés s'ils ne sont pas utiles, modifiés s'ils ne correspondent pas à la réalité de chaque CD ou additionnés à d'autres.